

RZUT PODDASZA (+7,75)

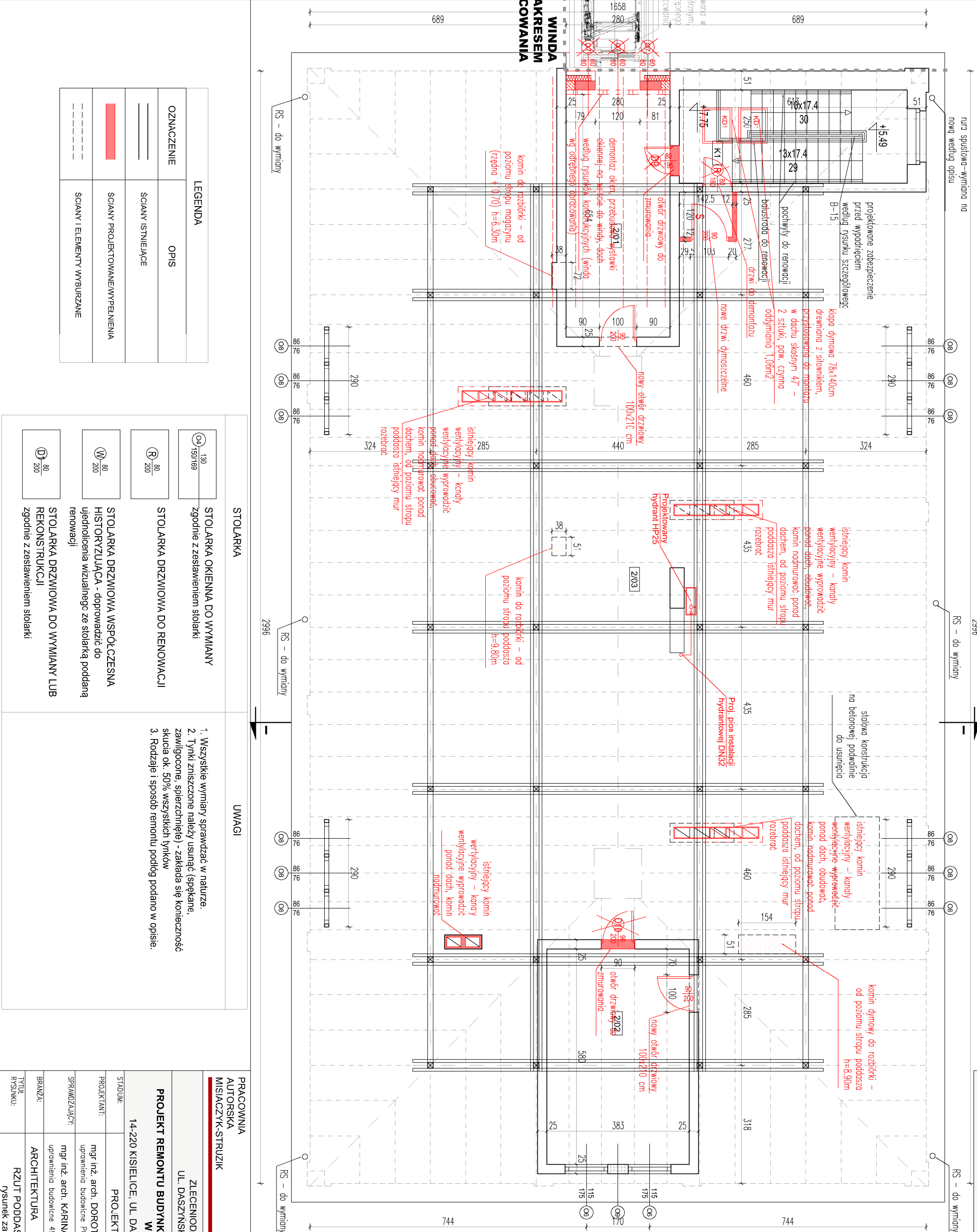
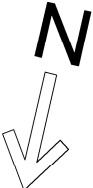
RYSunEK ZAMIEInNY SKALA 1:100

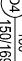



UWAGI

- Rysunek zamienny do rys. B-06
- Zmiany i uzupełnienia zaznaczono na rysunku zamiennym kolorem czerwonym
- Wszystkie wymiary sprawdzać w naturze
- Materiały budowlane i kolorystyka zgodnie z opisem

	Nazwa pomieszczenia	Pow. [m2]
PODDASZE		
2/01	szatnia/korytarz	18.3
2/02	archiwum cyfrowe	22.2
2/03	sala wystawowo-konferencyjna	384.4
K1	klatka schodowa	15.0
RAZEM		439.9

Nazwa pomieszczenia	Pow. [m2]
PODDASZE	
2/01 magazyn	18.3
2/02 magazyn	22.2
2/03 poddasze	384.4
K1 klatka schodowa	15.0
RAZEM	439.9



STOLARKA		UWAGI
STOLARKA OKIENNA DO WYMIANY zgodnie z zestawieniem stolarki		1. Wszystkie wymiary sprawdzać w naturze. 2. Tynki zniszczone należy usunąć (spękane, zawilgocone, spierzchnięte) - zakłada się konieczność skucia ok. 50% wszystkich tynków 3. Rodzaje i sposób remontu podłóg podano w opisie.
	130 150/169	
STOLARKA DRZWIOWA DO RENOwACJI		
	80 200	
STOLARKA DRZWIOWA WSPÓŁCZESNA HISTORYZUJĄCA - doprowadzić do ujednolicenia wizualnego ze stolarką poddaną renowacji		
	80 200	
STOLARKA DRZWIOWA DO WYMIANY LUB REKONSTRUKCJI zgodnie z zestawieniem stolarki		
	80 200	

PRACOWNIA AUTORSKA MIsIACZYK-STRUZIK				Dorota Misiaczyk-Struzik	
ZLECENIODAWCA: GMINA KISIELICE				ul. Chopina 37/2a, 81-786 Sopot, tel. 600236226	
UL. DASZYŃSKIEGO 5, 14-220 KISIELICE				mail: misiaczyk@wp.pl	
PROJEKT REMONTU BUDYNKU GŁÓWNEGO SZKOŁY PODSTAWOWEJ W KISIELICACH					
14-220 KISIELICE, UL. DASZYŃSKIEGO 3, DZ. NR EW. 173					
STADIUM:		PROJEKT BUDOW. ANY ZAMIEInNY			
PROJEKTANT:		mgr inż. arch. DOROTA MIsIACZYK-STRUZIK			
SPRAWDZAJĄCY:		mgr inż. arch. KARINA WIŚNIEWSKA		uprawnienie budowlane 494/POOKK/2012	
BRANŻA:		ARCHITEKTURA		SKALA: 1:100	
Tytuł RYSUNKU:		RZUT PODDASZA (+7,75)		DATA: WRZESIEŃ 2020	
rysunek zamienny				NUMER RYSUNKU: BZ-04	